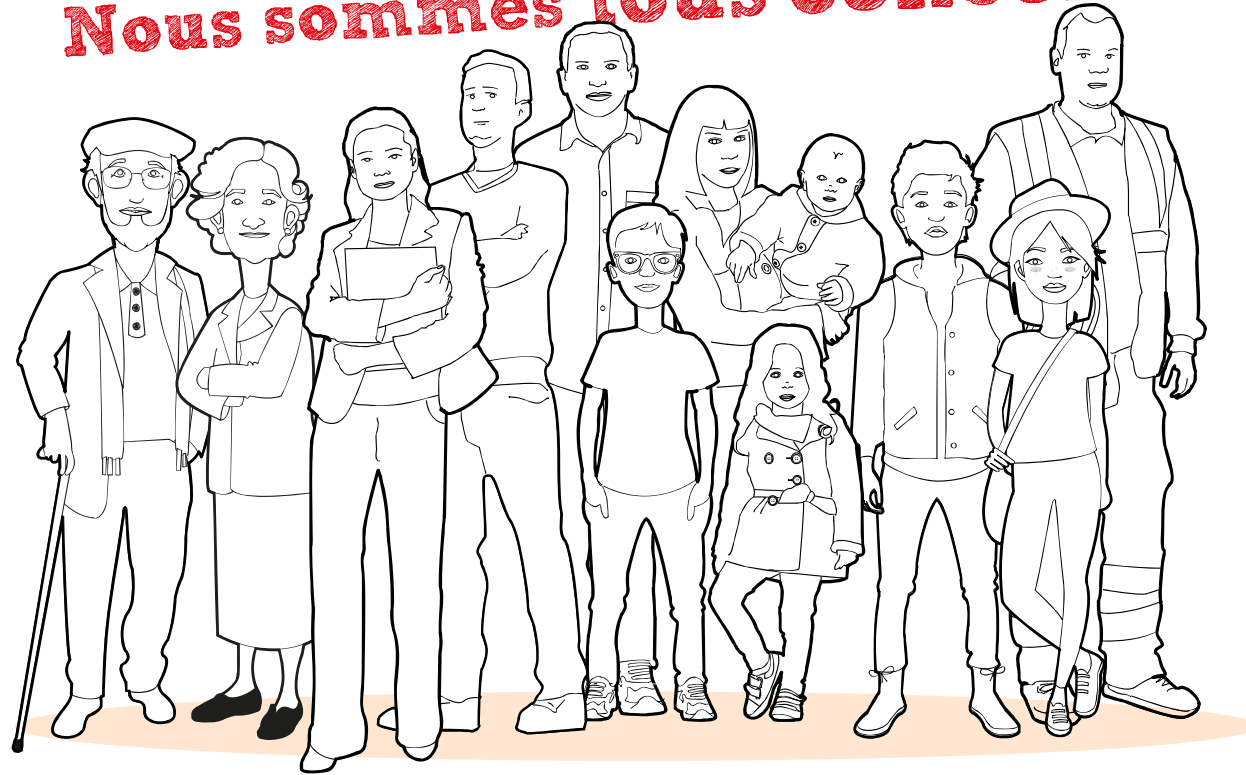


Les COMMUNES sont

**EN DANGER**

**À Montataire**

**Nous sommes tous concernés**



**PRÉPARATION DU DÉBAT D'ORIENTATION BUDGÉTAIRE**

# Le contexte

**LE CONTEXTE FINANCIER DES COLLECTIVITÉS LOCALES SERA ENCORE PLUS CONTRAINT  
POUR LES ANNÉES À VENIR.**

# Le contexte national

## 8 ANNEES DE REFORMES ET UNE CONTRAINTE ACCRUE SUR LES BUDGETS LOCAUX

2010

RÉFORME DE LA TP

2011 - 2013

GEL DES DOTATIONS DE L'ÉTAT

2012

FPIC ET FSRIF

Refonte des indicateurs de potentiel fiscal et d'effort fiscal avec impacts sur les dotations de péréquation

2014

BAISSE DES CONCOURS FINANCIERS DE L'ÉTAT

- 1,5 MDS €

2015 - 2017

RÉDUCTION DES CONCOURS FINANCIERS DE L'ÉTAT

- 11 MDS € sur 3 ans

2015

REFONTE DE L'ARCHITECTURE DE LA DGF ENVISAGÉE

2016 - 2017

ABANDON DE LA RÉFORME DE LA DGF

ALLÈGEMENT DE LA CONTRIBUTION AU REDRESSEMENT DES FINANCES PUBLIQUES DU BLOC COMMUNAL.

Nouvelles variables d'ajustement du périmètre normé.  
Réforme de la DSU & le FPIC est maintenu à 1MD €.

2018

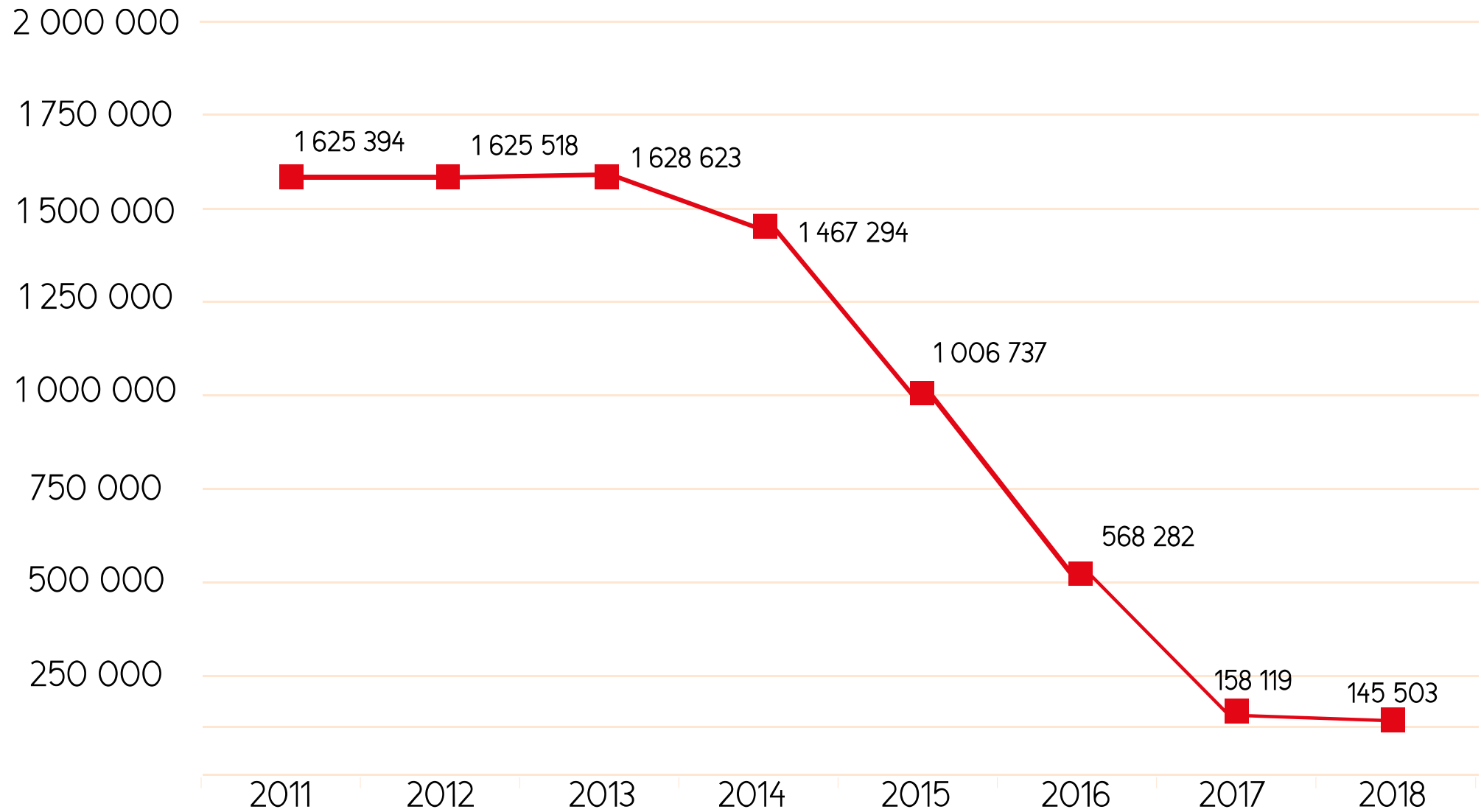
CONTRIBUTION DES CT A LA RÉDUCTION DU DÉFICIT

Quel impact sur les dotations ?

SUPPRESSION PROGRESSIVE DE LA TAXE D'HABITATION - 80% des foyers

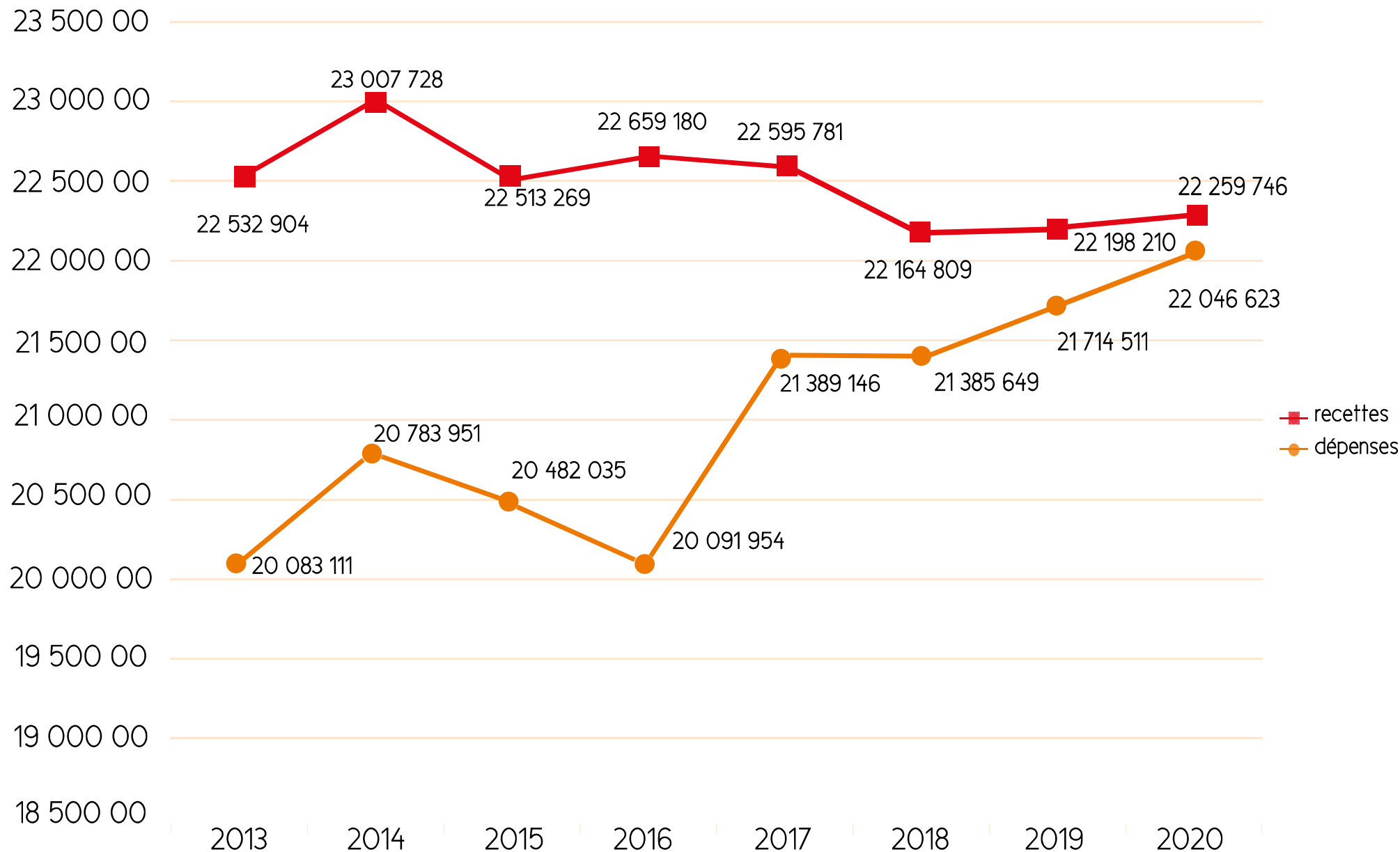
Quel effet sur les ressources des CT et sur le levier fiscal ?

# Baisse de la dotation globale de fonctionnement



# Evolution des dépenses et recettes de fonctionnement

## Effet ciseaux évité



# Evolution des dépenses de personnel

2005	2006	2006	2008	2009	2010	2011
10 549	10 692	11 081	11 198	11 408	11 480	11 729
2,28%	1,36%	3,64%	1,06%	1,88%	0,63%	2,17%

2012	2013	2014	2015	2016	2017	2018 (prévu)	MOYENNE/AN
12 068	12 373	13 081	13 020	12 853	13 025	13 357	2005/2017
2,89%	2,53%	5,72%	-0,47%	-1,28%	1,34%	2,55%	1,81%

# Prévision d'évolution des dépenses de personnel

2018-2020 en milliers d'euros

2018	2019	2020
13 357	13 625	13 898
2,55%	2,00%	2,00%

La prévision d'évolution de **2,55%** est estimée par rapport au budget réalisé en 2017.

En 2018, il est proposé de maintenir le même budget que celui prévu en 2017 (soit **0% de hausse de budget** prévisionnel à budget prévisionnel).

# Evolution des effectifs

**AU 31 DÉCEMBRE 2017,**

340 postes permanents,  
correspondant à 309 équivalents temps plein  
6 apprentis

## **PERSPECTIVES DE DÉPARTS À LA RETRAITE**

Hypothèse à l'âge d'ouverture des droits :  
*(le droit au départ à la retraite est exercé à titre individuel par l'agent)*

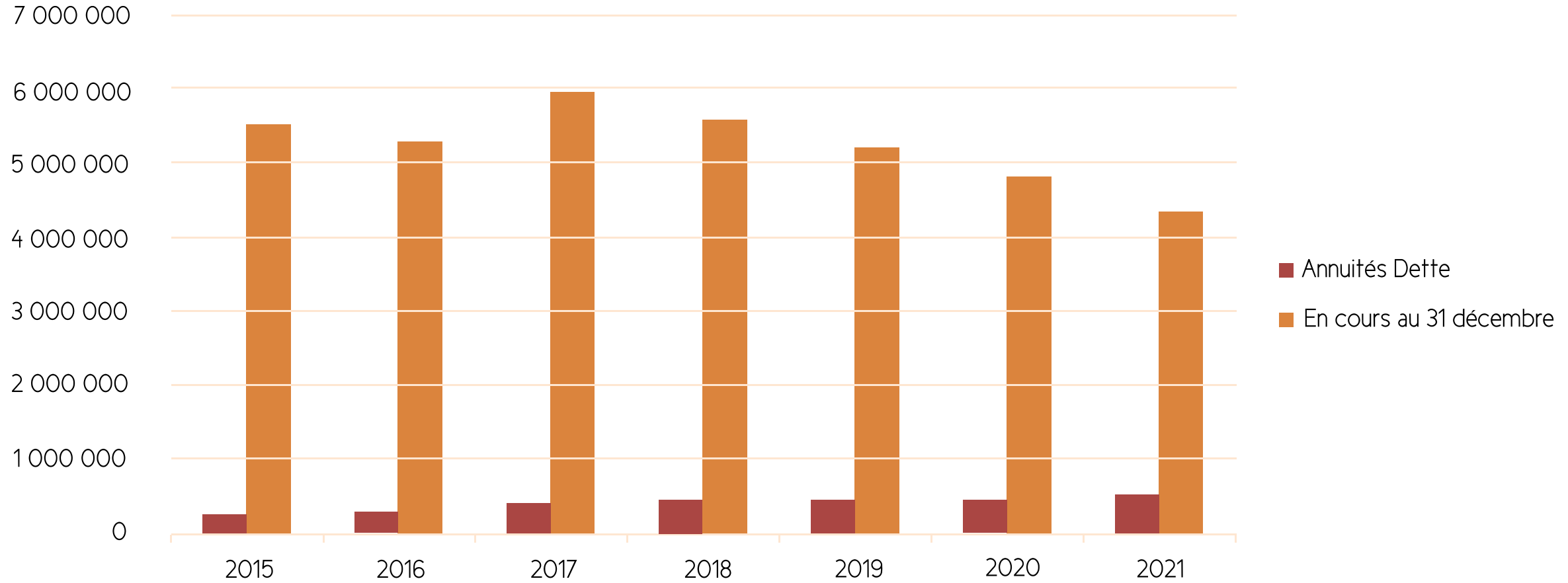
En 2018, 4 départs potentiels

En 2019, 9 départs potentiels

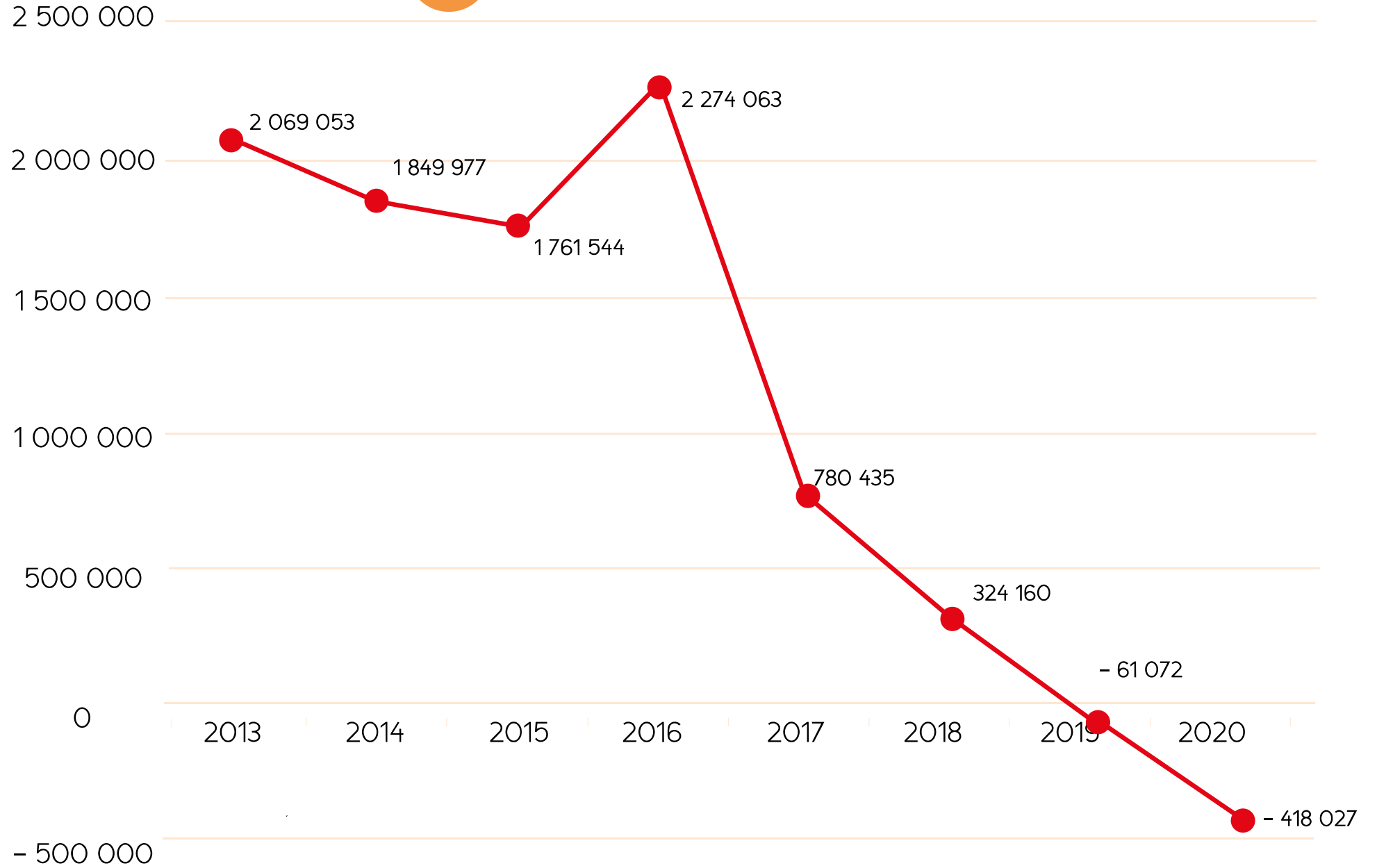
En 2020, 9 départs potentiels



# Dette engagée au 1<sup>er</sup> janvier 2018



# Autofinancement net



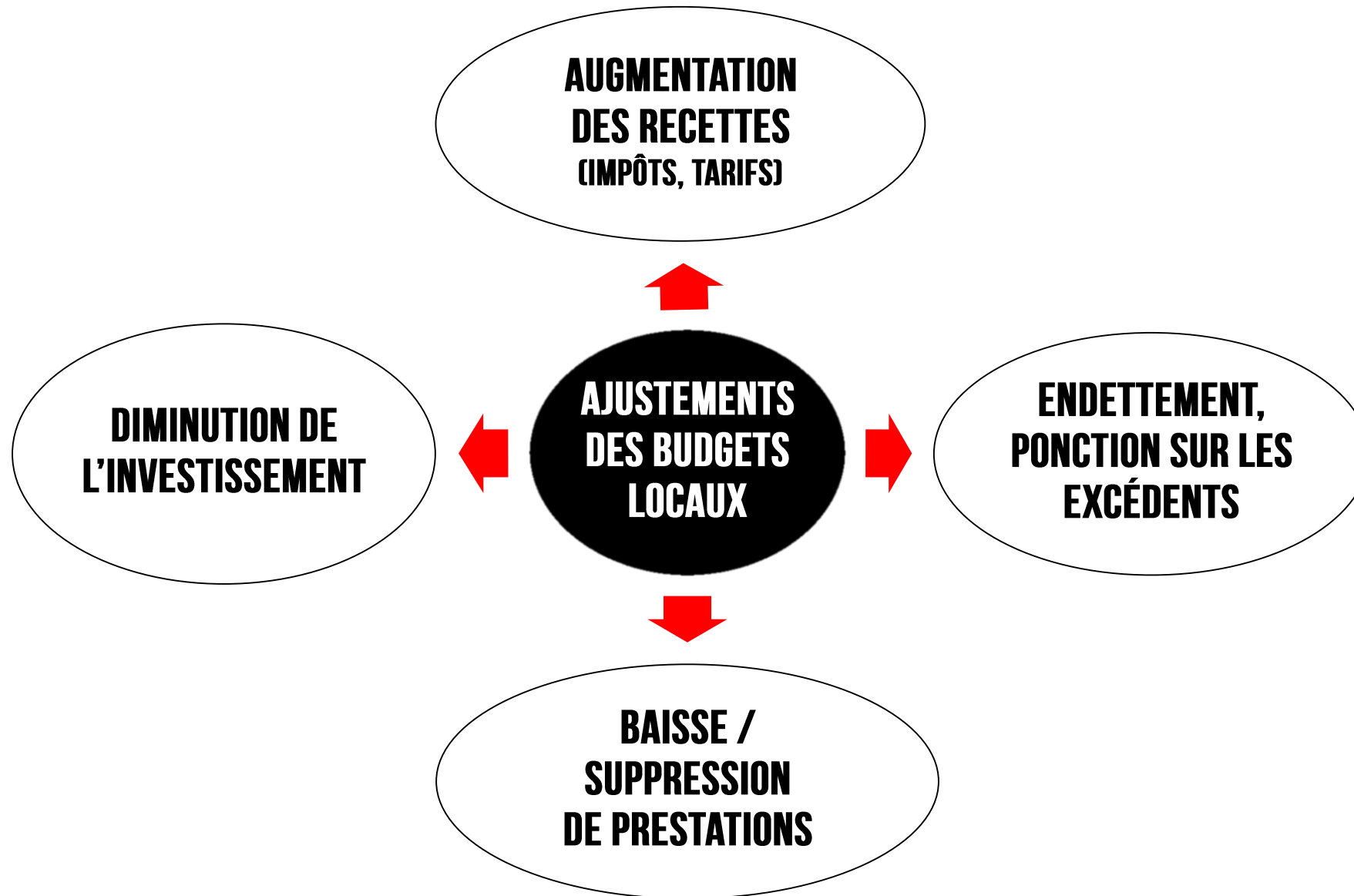
# Equilibre budgétaire avec reprise de provisions et sans hausse de la fiscalité

LIBELLÉS	BP 2017	BP 2018	PRÉVISION 2019	PRÉVISION 2020	ÉVOLUTION 2018/2017
<b>RECETTES DE FONCTIONNEMENT</b>					
Total Ressources	22 595 781	22 164 809	22 198 210	22 259 746	- 1,91%
<b>DÉPENSES DE FONCTIONNEMENT</b>					
Total Charges	21 389 146	21 385 649	21 714 511	22 046 623	- 0,02%
<b>AUTOFINANCEMENT BRUT – EPARGNE DE GESTION</b>	1 206 635	779 160	483 699	213 124	-35,43%
<b>DETTE</b>					
Dettes engagées au 1 <sup>er</sup> janvier 2018	426 200	455 000	456 539	454 685	6,76%
Annuités nouvelles			88 232	176 465	
Total annuités	426 200	455 000	544 772	631 149	6,76%
<b>AUTOFINANCEMENT NET</b>	780 435	324 160	- 61 072	- 418 026	-58,46%
Reprise de provisions pertes Taxes Professionnelles		600 000	600 000	865 000	
<b>AUTOFINANCEMENT NET APRÈS UTILISATION DES PROVISIONS</b>	780 435	924 160	538 928	446 974	18,42%
Dotations aux amortissements	550 000	530 000	550 000	550 000	- 3,64%
<b>EXCÉDENT OU DÉFICIT CUMULÉ À FINANCER PAR L'IMPÔT</b>	230 435	394 160	- 11 072	- 103 026	71,05%

# Financement des Investissements

PROGRAMMATION PLURIANNUELLE DES INVESTISSEMENTS	2018	2019	2020
Travaux-opérations nouvelles d'investissement	4 965 990		
Maintenance du patrimoine et moyens des services	1 533 545		
<b>Total dépenses d'investissement</b>	<b>6 499 535</b>	<b>4 000 000</b>	<b>4 000 000</b>
Capacité autofinancement + provisions + fonds de roulement n-1	924 160	447 053	975 072
Autres (cessions-FCTVA-subv.)	2 435 375	2 052 947	1 524 928
Emprunt prévisionnel	<b>3 140 000</b>	<b>1 500 000</b>	<b>1 500 000</b>
<b>Total recettes d'investissement</b>	<b>6 499 535</b>	<b>4 000 000</b>	<b>4 000 000</b>

# 4 « leviers » à actionner pour obtenir des marges de manoeuvre



# Objectifs des mesures correctives proposées

## **MAINTENIR L'AUTOFINANCEMENT**

nécessaire au remboursement du capital de la dette et à la réalisation des travaux de maintenance du patrimoine

## **MAINTENIR NOS SERVICES PUBLICS**

## **REFONTE DE LA PROGRAMMATION PLURIANNUELLE**

des investissements et les acquisitions de matériels et mobilier

## **MAÎTRISER LA DETTE**

Les COMMUNES sont

**EN DANGER**

**À Montataire**

**Nous sommes tous concernés**

